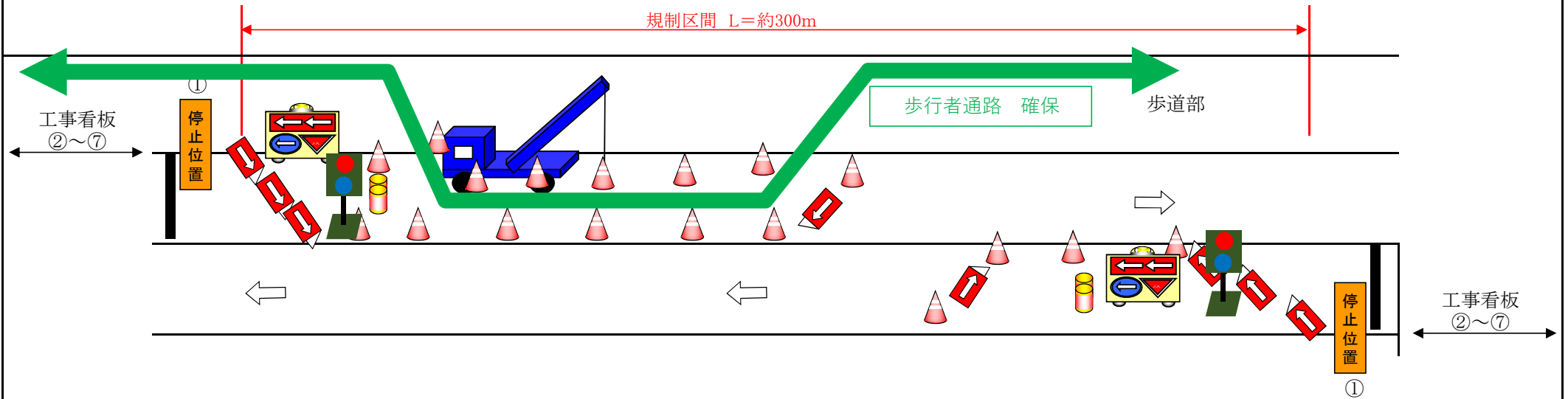
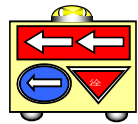


# 保安施設設置イメージ(規制内容)

(終日 信号機にて片側交互通行規制を行い法面復旧作業を行う)



電光掲示板



セーフティコーン



矢印板



クッションドラム



信号機



工事看板①  
停止位置に設置



工事看板②  
①と③の間に設置



工事看板③  
停止位置から100mに設置



工事看板④  
③と④の間に設置



工事看板⑤  
停止位置から200mに設置



工事看板⑥  
⑤と⑥の間に設置



工事看板⑦  
停止位置から300mに設置

