

 : 片側交互通行

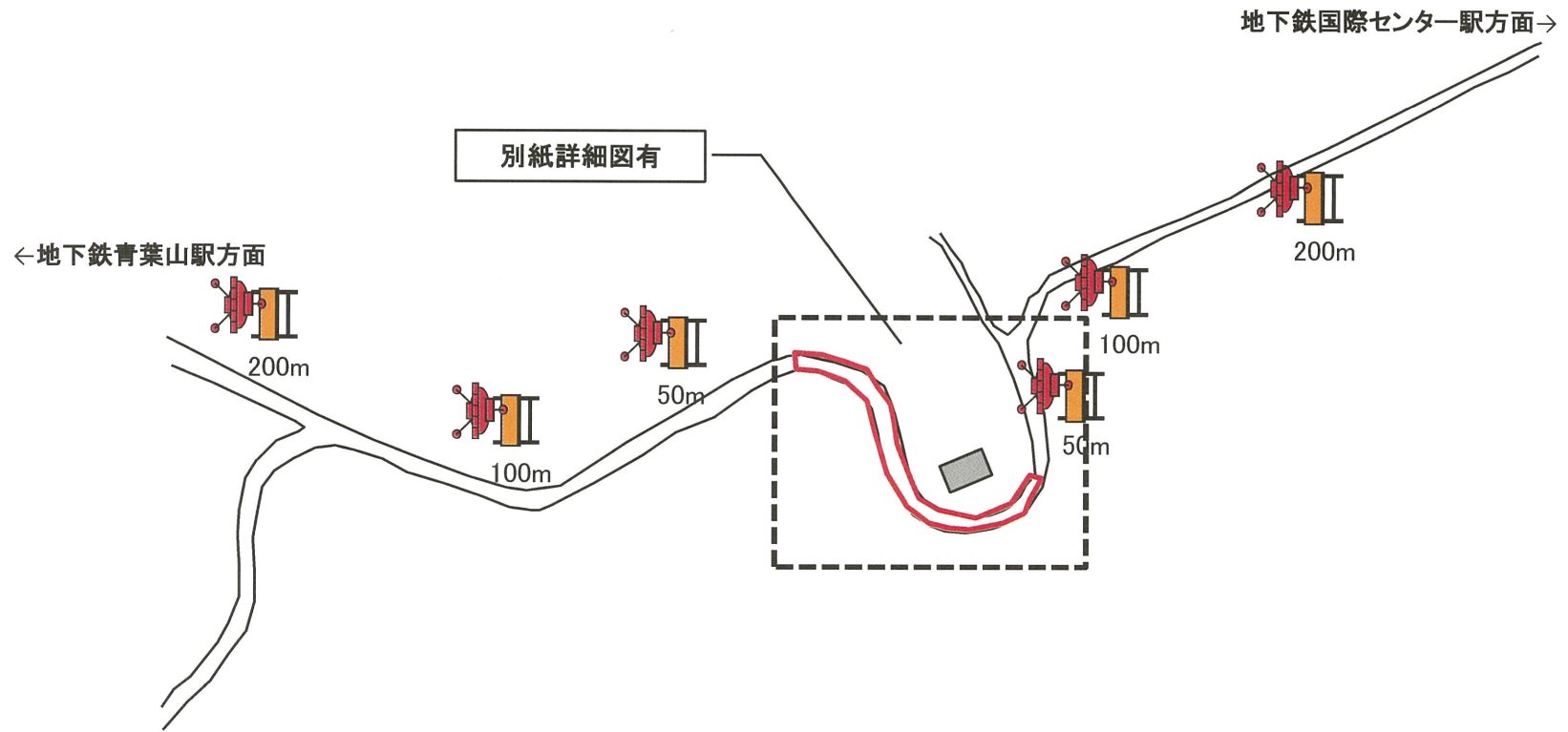
日時: 令和2年7月31日(金) 9:00~17:00  
 上記日時にて、1時間~2時間程一部片側交互通行となります。

対象場所: 川内キャンパス市道(仙台市道荒巻青葉4号線)

工事内容: 植物園内の電柱搬出作業

その他: 天候や作業進捗状況により、日程が前後する場合がございます。

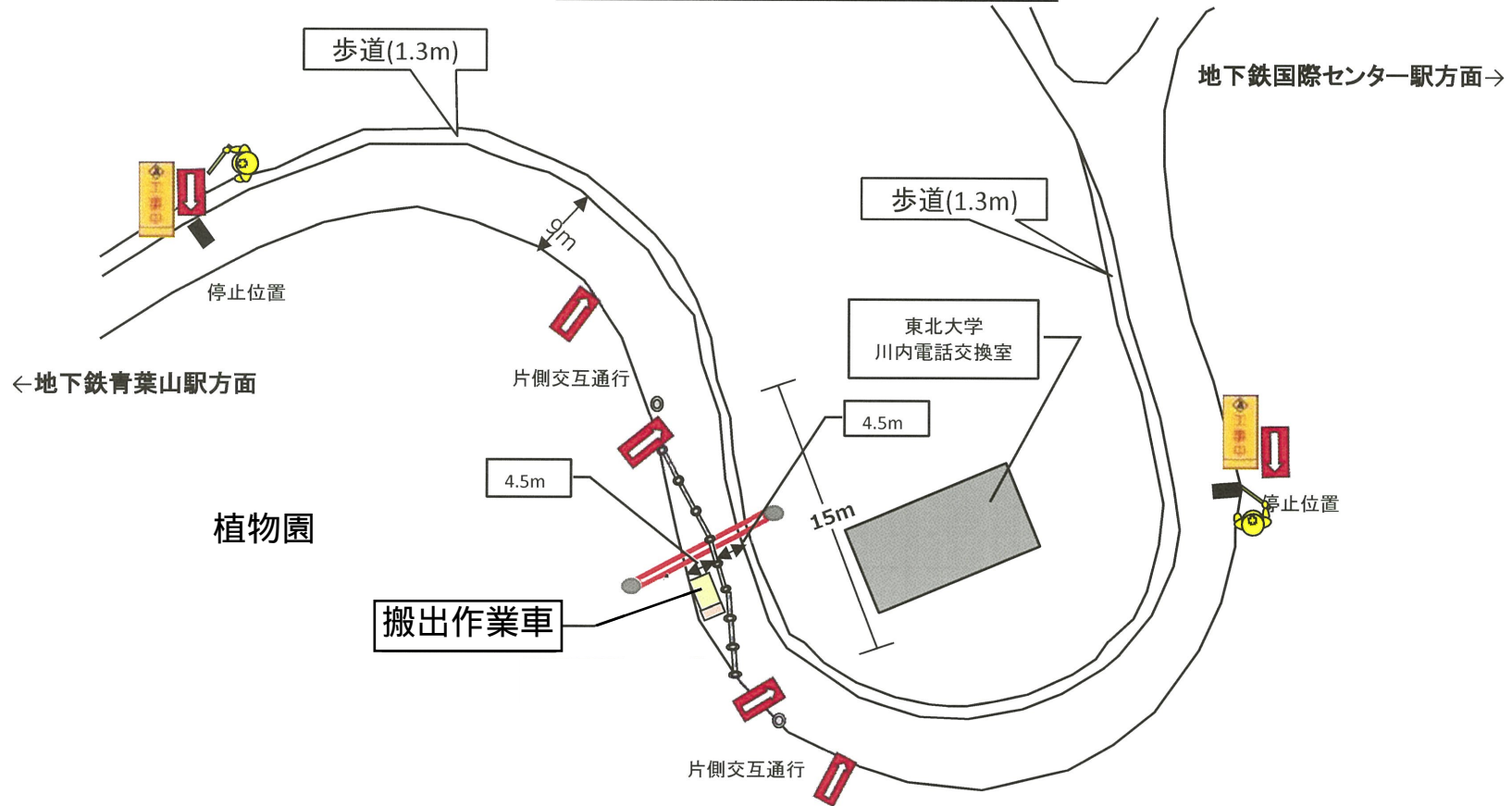
# 保安施設設置図



高所作業車	ガードマン	工事中板	カラーコーン	コーンバー	矢印板	工事予告板

# 搬出作業状況

## 保安施設設置図



高所作業車	ガードマン	工事中板	カラーコーン	コーンバー	矢印板
